



# Science

## أوراق دعم وتثبيت المادة العلمية 4

مدرسة عبدالحميد الدايل النموذجية للبنين  
Abdul Hameed Aldaial Model School For Boys

اسم الطالب: ..... الصف: رابع/.... تاريخ: 2025/.../...

### السؤال الأول:

1- ترك محمد كوب شاي ساخن درجة حرارته  $60^{\circ}\text{C}$  في غرفة درجة الحرارة فيها  $30^{\circ}\text{C}$  هل سترتفع الحرارة أم تنخفض بعد نصف ساعة وكم ستكون؟

سوف تنخفض وتصل إلى  $30^{\circ}\text{C}$

2- يجري بعض الطلاب استقصاء للبحث عن أفضل عازل حراري ويسجلون درجة حرارة الماء الساخن الذي ترك في أوعية مغطاة بمواد مختلفة لمدة 20 دقيقة لاحظ الجدول ثم أجب عن السؤال التالي: ما المادة التي تعد أفضل عازل حراري؟ **قماش سميك**

ورق مقوى	ورق	قماش سميك	قماش رقيق
$32^{\circ}\text{C}$	$26^{\circ}\text{C}$	$38^{\circ}\text{C}$	$24^{\circ}\text{C}$

3- اكتب درجة غليان وتجمد الماء في الجدول الآتي:

درجة غليان الماء	درجة تجمد الماء
$100^{\circ}\text{C}$	$0^{\circ}\text{C}$

4- أي مما يلي يعبر عن درجة حرارة كوب عصير مثلج؟

a-  $0^{\circ}\text{C}$       b-  $5^{\circ}\text{C}$       c-  $10^{\circ}\text{C}$       d-  $40^{\circ}\text{C}$

5- رتب المناطق التالية من الأبرد إلى الأسخن: (القطب الجنوبي - المنطقة الاستوائية- المنطقة المناخية المعتدلة)

1	2	3
الأكثر برودة	متوسطة الحرارة	الأكثر حرارة
<b>القطب الجنوبي</b>	المنطقة المناخية المعتدلة	<b>المنطقة الاستوائية</b>





# Science

## أوراق دعم وتثبيت المادة العلمية 4

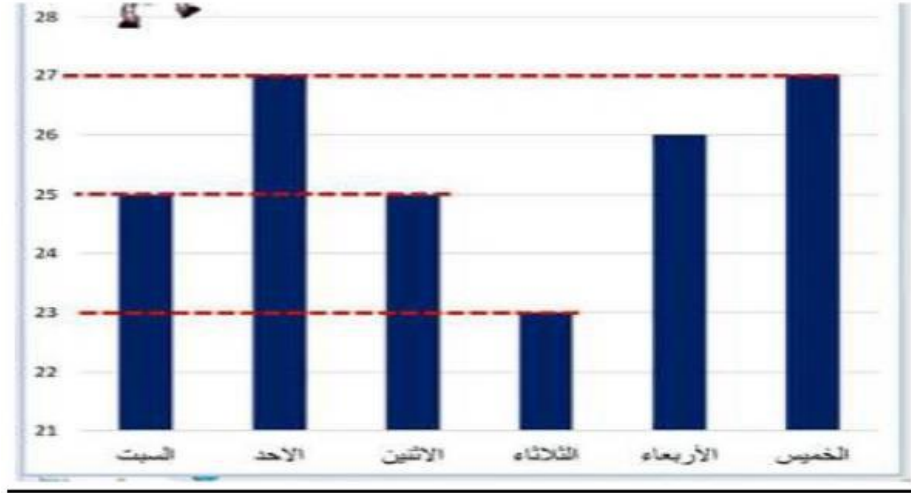
مدرسة عبدالحميد الدايل النموذجية للبنين  
Abdul Hameed Aldaial Model School For Boys

تاريخ: 2025/.../...

الصف: رابع/....

اسم الطالب: .....

السؤال الثاني: 1- لاحظ الرسم البياني التالي:



1- اكتب اليوم الذي درجات الحرارة به أعلى؟ **الخميس - الأحد**

2- اكتب اليوم الذي درجات الحرارة به أقل؟ **... الثلاثاء**

3- اذكر درجة الحرارة يوم السبت؟ **..... 26°C .....**

4- ما اسم كل مقياس حرارة مما يلي:



ب- مقياس حرارة زجاجي

أ- مستشعر درجة الحرارة ومسجل البيانات

ج. أي هذه المقاييس هو الأكثر دقة؟ **مستشعر درجة الحرارة و مسجل البيانات**

